

## DIE KJA BONN

Die Katholische Jugendagentur Bonn gGmbH – kurz KJA Bonn – ist ein gemeinnütziger und anerkannter freier Träger der Jugendhilfe und in den Regionen Altenkirchen, Bonn, Euskirchen und Rhein-Sieg aktiv.

Wir unterstützen Kinder und Jugendliche im Alter von sechs bis dreißig Jahren, unabhängig von eigenen Möglichkeiten, Herkunft, Nationalität, Status, Geschlecht, Religionszugehörigkeit und Weltanschauung.

Wir ergreifen Partei für junge Menschen, mischen uns ein und nehmen Einfluss auf deren Lebensbedingungen.

Die Motivation für unser tägliches Handeln spiegelt sich in unserem Leitbild „Die KJA Bonn lebt, glaubt und mischt sich ein“ wider.

Der Fachbereich **Jugendhilfe und Schule** ergänzt und erweitert das schulische Lernen durch bedarfsgerechte Freizeit- und außerschulische Bildungsangebote an Offenen Ganztags-Grundschulen (OGS) und weiterführenden Schulen (Sek I).

Wir tragen Verantwortung für die regionale Vernetzung und Koordination der (kirchlichen) Jugendhilfeträger.

mehr Informationen unter  
[www.kja-bonn.de](http://www.kja-bonn.de)

## KONTAKT

### SEK I-BEREICH | NACHMITTAGSBETREUUNG AN DER LIEBFRAUENSCHULE

Königstr. 17-19  
53113 Bonn

#### Sabine Gramen

Einrichtungsleitung

☎ 0176 126 527 18

✉ [sabine.gramen@kja-bonn.de](mailto:sabine.gramen@kja-bonn.de)

[lfs@kja-bonn.de](mailto:lfs@kja-bonn.de)

### GESCHÄFTSSTELLE DER KJA BONN

#### Katholische Jugendagentur Bonn gGmbH

Kaiser-Kar-Ring 2

53111 Bonn

☎ 0228 926 527 0

☎ 0228 926 527 - 23

✉ [service@kja-bonn.de](mailto:service@kja-bonn.de)

#### Ansprechpersonen

Eva Westerholt

Bereichsleitung Sek I-Bereich in Bonn

Jutta Siebertz

Fachbereichsleitung Jugendhilfe und Schule

### STARKES TEAM. STARKE STELLEN.

Für unsere Teams im Fachbereich "Jugendhilfe und Schule" suchen wir laufend Pädagogische Ergänzungs- und Fachkräfte aus den Bereichen Soziale Arbeit, Pädagogik und Erziehung.

Jetzt informieren und bewerben unter:  
[www.starkestellen.de/kja-bonn](http://www.starkestellen.de/kja-bonn)

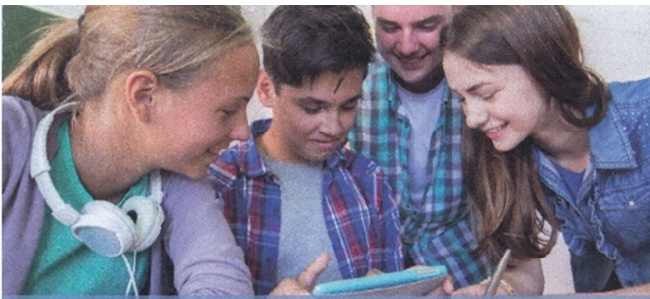


 **erbischofliche  
liebfrauenschule  
bonn** Standort: Maria Theresia-Oberschule  
des Bistums Bonn

## LIEBFRAUENSCHULE

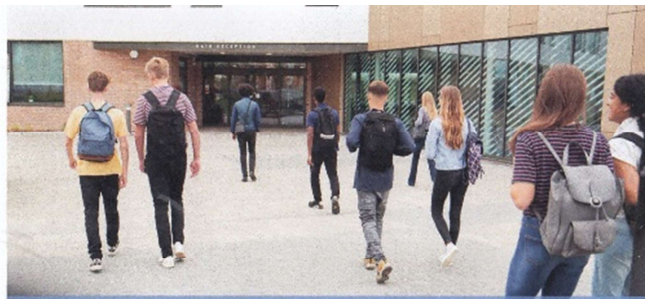
SEK I-BEREICH  
NACHMITTAGSBETREUUNG

 **katholische  
jugendagentur  
Bonn** Eine Einrichtung der KJA Bonn



## DAS ZEICHNET UNS AUS

- Erledigen von Hausaufgaben, Vokabeltraining, Üben für Klassenarbeiten in festen Gruppen mit der Unterstützung von zwei Ansprechpersonen
- Freizeitangebote am Nachmittag
- Kontakte zu Gleichaltrigen aufbauen, sich entspannen, spielen, lesen
- individuell vorzeitige Entlasszeiten nach vorheriger Absprache mit den Eltern
- Möglichkeit zum Mittagessen in der Mensa
- Hausaufgaben erledigen mit Unterstützung
- freizeitpädagogische Angebote
- ganztägige Betreuung (9:00 bis 15:00 Uhr) an der Hälfte der unterrichtsfreien Tage (maximal 6 Tage)
- attraktives Ferienangebot für die je erste Woche der Oster-, Sommer- und Herbstferien gegen Teilnahmegebühr (für Schüler\*innen der Stufen 5 bis 7)



## KURZ UND BÜNDIG

### BETREUUNGSZEITEN

- Betreuung an Unterrichtstagen montags bis donnerstags bis 16:30 Uhr, freitags bis 16:00 Uhr

### KOSTEN DES ANGEBOTES

- Die Kosten für die Nachmittagsbetreuung werden monatlich von der KJA Bonn gGmbH eingezogen.

Über die aktuellen Kosten informieren wir vor Ort oder auf der Homepage der Nachmittagsbetreuung.

### Informationen online unter:

<https://www.kja-bonn.de/liebfrauenschule>

### Möglichkeit zur Voranmeldung

#### unter:

<https://www.kja-bonn.de/fachbereiche/jugendhilfe-schule/voranmeldungen>



Voranmeldung



## DER SEK-I BEREICH

Erziehung, Bildung, Betreuung und Förderung sind die gemeinsamen Aufgaben von Schule und Jugendhilfe. Im Sek I-Bereich von weiterführenden Schulen gibt es unterschiedliche Modelle und Beteiligungsmöglichkeiten für uns als Träger der freien Jugendhilfe.

Die Individualität der Schulen spiegelt sich auch in den Angeboten der Nachmittagsbetreuung / des Ganztages wieder.

Die Angebote werden jeweils an die Bedarfe der Schulen angepasst, dazu können u.a. folgende Angebote zählen:

- Aufsicht und Freizeitangebote in der Mittagspause
- Begleitung des Mittagessens oder Anbieten eines Snacks
- Durchführung von Arbeitsgemeinschaften
- Spiel- und Bewegungsangebote
- Ruhe und Entspannung
- Freizeitgestaltung